

Manoel Sena  
Paulo Rocha  
Raul Nascimento

Belém, setembro de 2017



## **Missão**

Prover experiências de aprendizado usando tecnologia.

## **Missão**

Prover experiências de aprendizado usando tecnologia.

## **Visão**

Ser uma empresa competitiva e referência no aprendizado usando tecnologia da informação.

## **Missão**

Prover experiências de aprendizado usando tecnologia.

## **Visão**

Ser uma empresa competitiva e referência no aprendizado usando tecnologia da informação.

## **Valores**

Liderança Tecnológica.

Ética.

Inovação.

Resultados.

Diagrama de Linus Pauling +

Bohr

Fr  
Frâncio

APRENDA COM LABORATÓRIOS DIGITAIS

Diferente de tudo o que você já viu!

Numero Atômico  
87

ON Animação

ON Visual 3D



Conheça um laboratório de Física  
**Campo Elétrico**  
+ FÍSICA

Conheça um laboratório de Matemática  
**Função do 1º Grau**  
+ MATEMÁTICA

Conheça um laboratório de Química  
**Modelos Atômicos**  
+ QUÍMICA

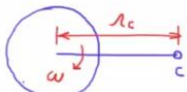
Conheça um laboratório de Engenharia  
**Análise de Vibrações**  
+ ENGENHARIA

O YouinLab é diferente de tudo o que você já viu!

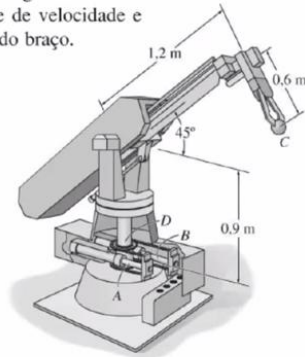
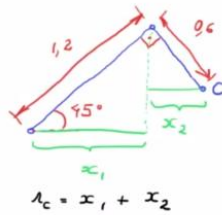


16.26. A rotação do braço robótico ocorre em virtude do movimento linear dos cilindros hidráulicos A e B. Se esse movimento faz com que a engrenagem em D gire no sentido horário a 5 rad/s, determine a intensidade de velocidade e aceleração da peça C segura pelas garras do braço.

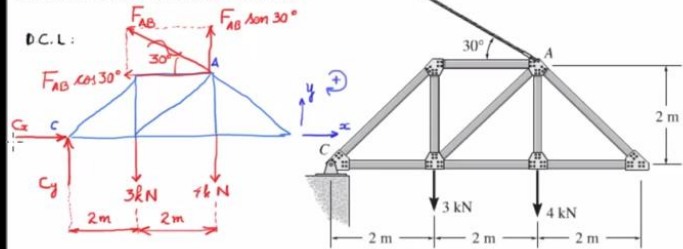
Vista superior



Vista lateral



Calcule as reações nos apoios da treliça



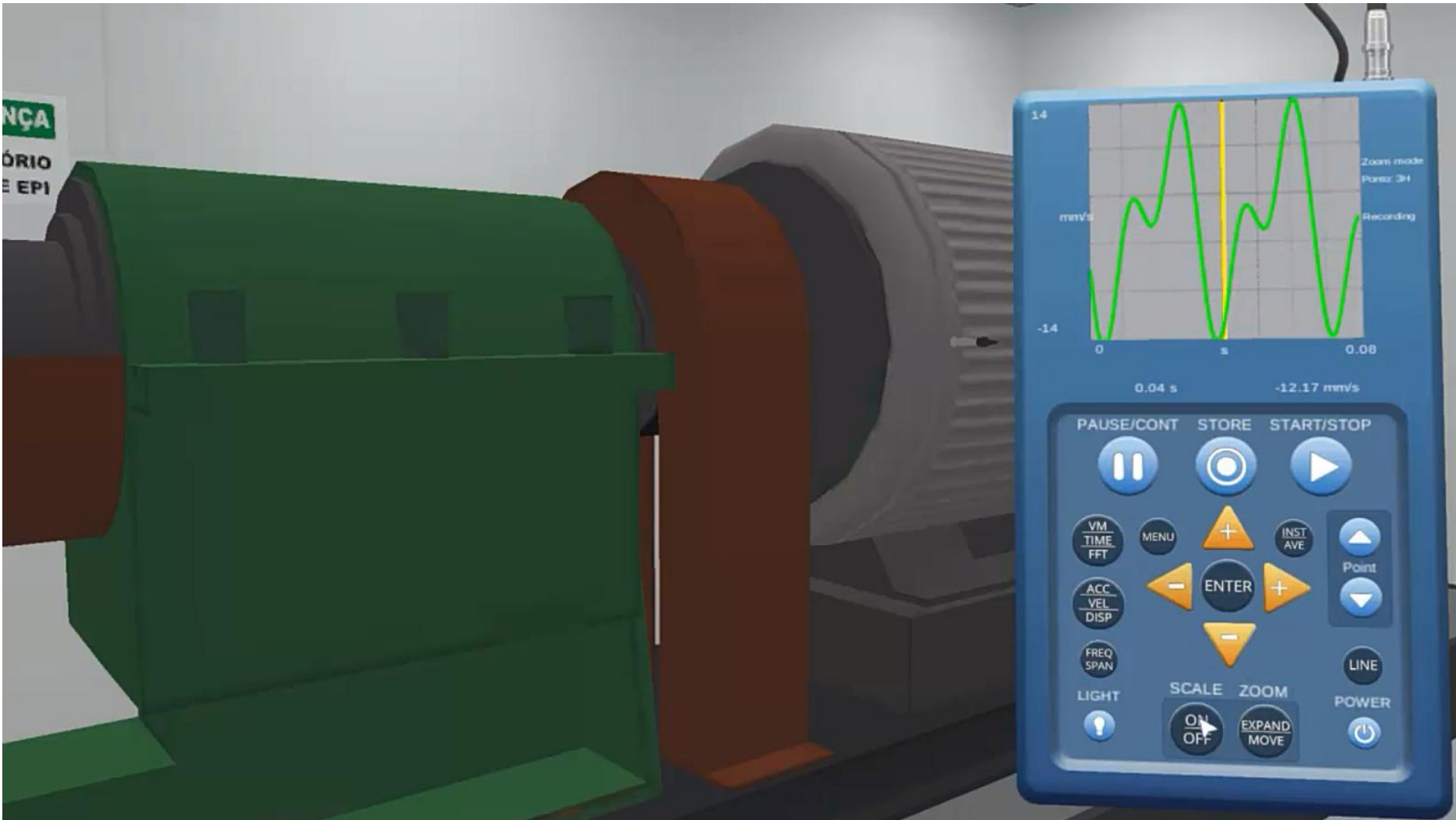
$$\sum F_x = 0:$$

$$C_x - F_{AB} \cos 30^\circ = 0 \quad (1)$$

$$\sum F_y = 0:$$

$$C_y - 3 - 4 + F_{AB} \sin 30^\circ = 0$$





# Plataforma do Professor Carioca



Entrar

Plataforma do Professor Carioca

ACESSO À PLATAFORMA

Com Escola 3.0

Com conta de Email

Identificação de usuário

Identificação de usuário

Senha

Senha

Acessar



Gestão Escolar

Gestão Escolar: Articulando Ideias e Ações para Promoção da Aprendizagem com Frustração



Agenda Pedagógica

Agenda Pedagógica como Instrumento de Gestão do Coordenador Pedagógico



Matemática

Situações Significativas de Aprendizagem na Matemática: Ampliando Possibilidades para o Ensino do 4º ao 6º Ano



## **Plataforma do Professor Carioca**

Clientes: Banco Mundial / Prefeitura do Rio de Janeiro

Maior Rede de Ensino Municipal da América Latina: 42.000 professores

Equipe:

9 pessoas em Belém;

8 pessoas em São Paulo;

2 pessoas no Rio de Janeiro.

Projeto contratado em maio de 2017. Três produtos já entregues e aceitos, de um total de oito.

## Caso MDI

**Dilema: como o investimento em Ciência e Tecnologia pode trazer dividendos ao país?**

## **Linha do tempo MDI**

2011 – Criação

## **Linha do tempo MDI**

2011 – Criação

2012 – Contrato com o IESAM

## **Linha do tempo MDI**

2011 – Criação

2012 – Contrato com o IESAM

2013 – Incubação Universitec

## **Linha do tempo MDI**

2011 – Criação

2012 – Contrato com o IESAM

2013 – Incubação Universitec

2014 – **Reformulação societária**

## **Linha do tempo MDI**

2011 – Criação

2012 – Contrato com o IESAM

2013 – Incubação Universitec

2014 – **Reformulação societária**

2015 – Estabelecimento de parcerias

## **Linha do tempo MDI**

2011 – Criação

2012 – Contrato com o IESAM

2013 – Incubação Universitec

2014 – **Reformulação societária**

2015 – Estabelecimento de parcerias

2015 – Primeiros produtos no mercado através da internet



## Linha do tempo MDI

2011 – Criação

2012 – Contrato com o IESAM

2013 – Incubação Universitec

2014 – **Reformulação societária**

2015 – Estabelecimento de parcerias

2015 – Primeiros produtos no mercado através da internet

2015 – 2016 – Projeto Fapespa/Finep

## **Linha do tempo MDI**

2011 – Criação

2012 – Contrato com o IESAM

2013 – Incubação Universitec

2014 – **Reformulação societária**

2015 – Estabelecimento de parcerias

2015 – Primeiros produtos no mercado através da internet

2015 – 2016 – Projeto Fapespa/Finep

2016 – Contrato com o PCT-Guamá

## Linha do tempo MDI

2011 – Criação

2012 – Contrato com o IESAM

2013 – Incubação Universitec

2014 – **Reformulação societária**

2015 – Estabelecimento de parcerias

2015 – Primeiros produtos no mercado através da internet

2015 – 2016 – Projeto Fapespa/Finep

2016 – Contrato com o PCT-Guamá

2017 – **Evolução da sociedade**

## **Linha do tempo MDI**

2011 – Criação

2012 – Contrato com o IESAM

2013 – Incubação Universitec

2014 – **Reformulação societária**

2015 – Estabelecimento de parcerias

2015 – Primeiros produtos no mercado através da internet

2015 – 2016 – Projeto Fapespa/Finep

2016 – Contrato com o PCT-Guamá

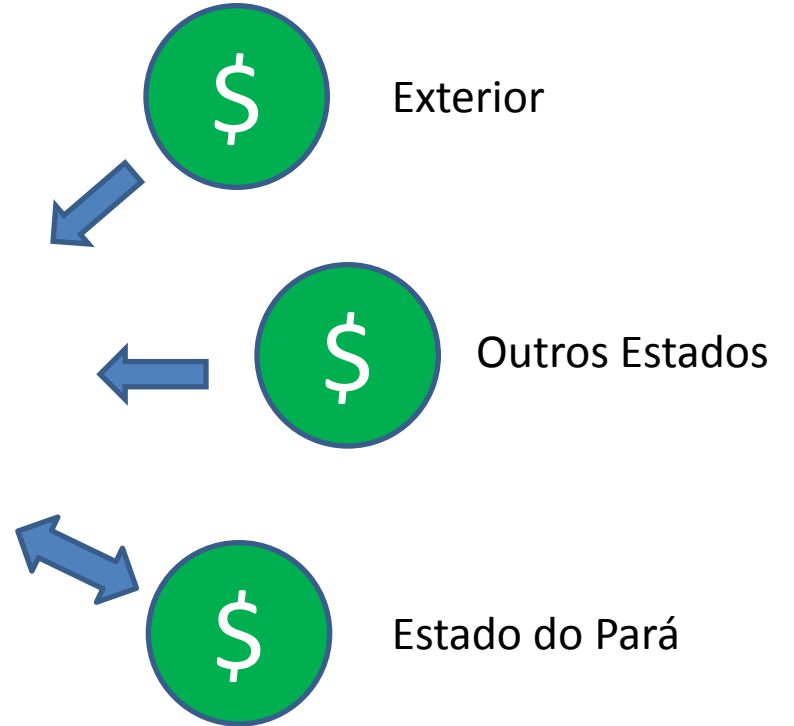
2017 – **Evolução da sociedade / Novos investimentos**

2017 – Projeto Banco Mundial

Próprio  
Fapespa  
Finep  
Universitec  
PCT



Próprio  
Fapespa  
Finep  
Universitec  
PCT



Próprio  
Fapespa  
Finep  
Universitec  
PCT



Exterior



Outros Estados



Estado do Pará

1 : 15



[www.facebook.com/mundodigitalinterativo](https://www.facebook.com/mundodigitalinterativo)

[www.youinlab.com](http://www.youinlab.com)

[manoel.sena@mdi.pro.br](mailto:manoel.sena@mdi.pro.br)